

Ficha técnica

Puerta de interior hueca

Descripción

Edición: 03; Fecha: Noviembre 2013

Estructura interior: Bastidor con montantes y travesaños en madera maciza de pino nórdico.

Alma: En estructura de cartón alveolar de 28 mm de espesor, conocido como "nido de abeja".

Caras: Paramentos exteriores en Hard Board de 3 mm. de espesor; densidad 1100 kg/m³.

Recubrimiento de las caras: MDF chapado en madera, melamina, CPL, HPL o MDF para lacar.

Canto: Oculto en madera maciza o acabado "finish foil".

Espesor de hoja: 35 mm.

Galce: En madera maciza o en MDF chapado en madera, melamina, CPL, HPL o MDF para lacar.

Opcional -> junta perimetral de estanqueidad.

Tapajuntas: En madera maciza o MDF chapado en madera, melamina, CPL, HPL o MDF para lacar.

Opcional -> Sistema DDS (Domínguez® Doors System) para la fijación de los tapajuntas al galce sin usar clavos. Sólo disponible para galce y tapajuntas en madera maciza.

Vidriera (opcional): A elegir según diseño con junquillos vistos.

Opcional -> junquillos enrasados a la hoja.

Bisagras: pernios de 100 x 55 mm en acero inoxidable.

Opcional -> bisagras de pala ancha de 90 x 65 mm en acero inoxidable.

Opcional -> bisagras ocultas básicas / regulables 3D.

Decoración: diseños pantografiados, perfiles en aluminio, revestimientos en piel, etc.

Manilla: Modelo estándar (a elegir)

Picaporte: Picaporte magnético L-200; Marca: Domínguez®

Condena: Opcional

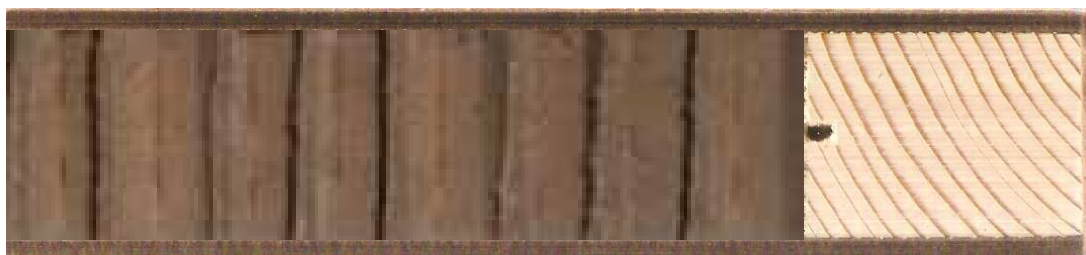
Cerradura: Opcional

Rejilla: Opcional

Acabado: A elegir.

Embalaje: Opcional

Peso del conjunto: 42,8 kg. aprox.



Observaciones:

Esta descripción técnica podrá ser modificada por la empresa sin previo aviso.

Fabricante:

Domporte, S.L.

C/. Derramadero de Cortés, 29
04700 EL EJIDO (Almería - Spain)
Tel.: +34 950 482 333

www.domporte.com

Para más información, contacte:
info@domporte.com